

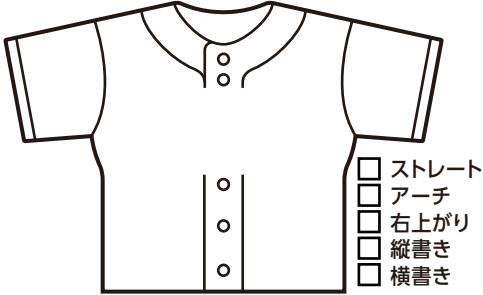
【野球・ソフトボール 加工指示書】

有限会社ツチャワークス
FAX 087-835-1340

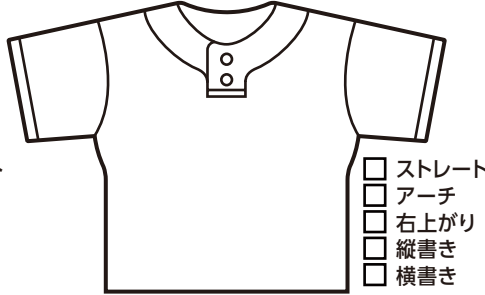
発注日 年 月 日

| | | | | |
|---------|-----|--------|---------|--|
| 御社名 | | | 学校・チーム名 | BPS. NO |
| ご担当 | | | | 当社記入欄 |
| 新規・追加 | (前回 | 年 | | |
| 商品入荷予定日 | / | ご希望納品日 | / | ※商品入荷、またはデザイン校了後、7~10営業日ほど頂きます。(土日祝を除く) ※ご希望納品日は確定ではございません。お急ぎの際はご相談ください。 |

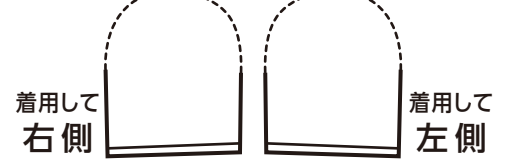
シャツ・前 オープンタイプ



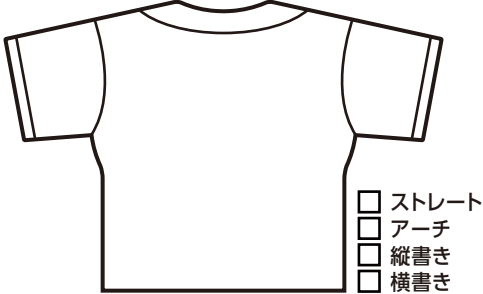
シャツ・前 ハーフボタンタイプ



袖



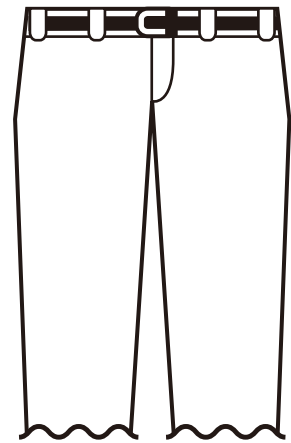
シャツ・後



帽子



前・パンツ



| | |
|-------|--|
| 加工方法 | 圧着・カラー転写・直接刺繍・縁取り刺繍・直接刺繍ウレタン入り |
| | 刺繍ワッペン・昇華ワッペン・その他() |
| マーク生地 | ラバー・撥水ラバー・サテン・クロス・キッコシート・ダブルニット・NYマーク・その他() |

| 位置 | マーク内容 | 書体 | 配色 | | | 指定サイズ | 備考 |
|----|------------------|-------|----|----|-----|-------|----|
| 胸 | 全面 右片胸 左片胸 | No. 型 | 文字 | フチ | フチ外 | | |
| 背 | | | | | | | |
| 袖 | 右・左 | | | | | | |
| 腰 | 右・左 | | | | | | |
| 胸番 | 右・左 | | | | | | |
| 背番 | | | | | | | |
| 腰番 | 右・左 | | | | | | |
| 帽子 | | | | | | | |

特記事項・品番など

野球用マーク規定サイズ

※あくまで目安です。所属団体や大会の規定を必ずご確認ください。

大人用 胸NO. 8cm 背NO. 18cm・20cm 腰NO. 5cm 少年用 背NO. 15cm 腰NO. 5cm