

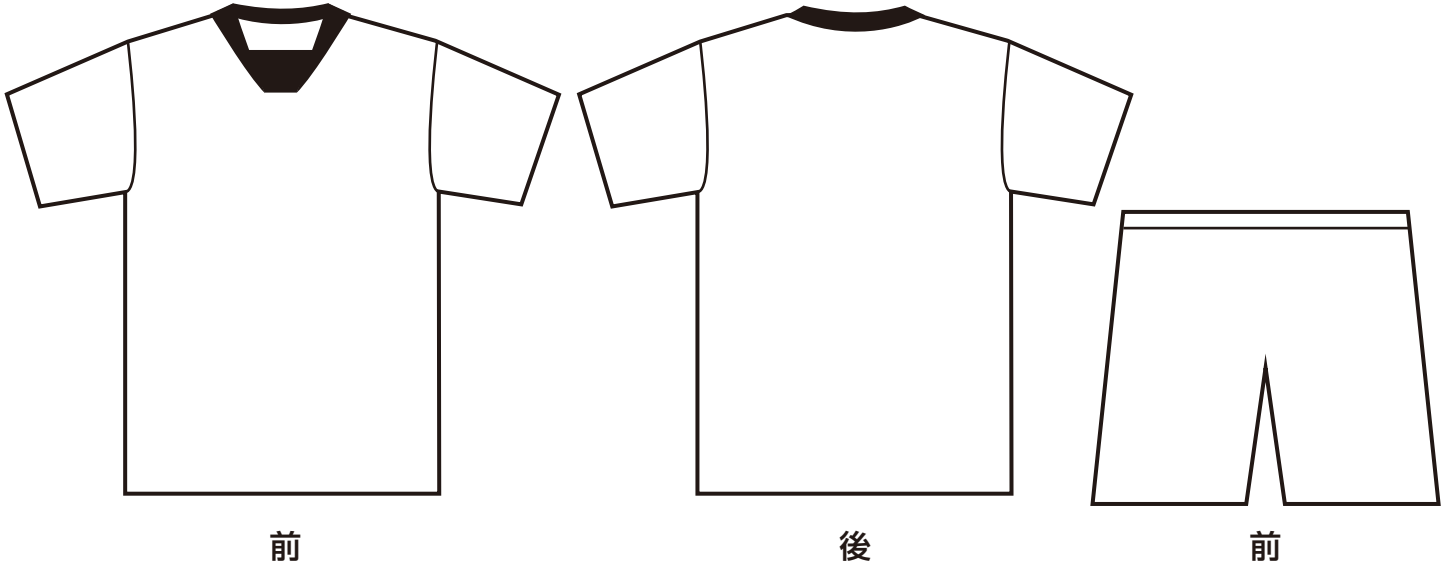
# 【サッカー 加工指示書】

有限会社ツチャワークス  
FAX 087-835-1340

発注日 年 月 日

御社名		学校・チーム名	BPS. NO 当社記(入欄)
ご担当			
新規・追加 (前回 年 月)			
商品入荷予定日 /	ご希望納品日 /	※商品入荷、またはデザイン校了後、7~10営業日ほど頂きます。(土日祝を除く) ※ご希望納品日は確定ではございません。お急ぎの際はご相談ください。	

※素材によって加工できない場合がございます。ご了承ください。



加工方法	圧着・カラー転写・直接刺繍・縁取り刺繍・シルクプリント・昇華プリント <small>※ポリエステル100%の白生地のみ可能</small>
	刺繍ワッペン・昇華ワッペン・その他( )
マーク生地	ラバー・撥水ラバー・サテン・クロス・キッコシート・ダブルニット・NYマーク・その他( )

位置	マーク内容	書体	配色			指定サイズ	備考
胸	全面	No. 型	文字	フチ	フチ外		
	右片胸						
	左片胸						
背							
袖	右・左						
腰	右・左						
胸番	右・左・中央						
背番							
腰番	右・左						

特記事項・品番など
-----------

サッカー用マーク規定サイズ  
※あくまで目安です。所属団体や大会の規定を必ずご確認ください。

大人用	胸NO.10cm	背NO.25cm	腰NO.10-15cm	全胸マーク30cm~	片胸マーク10cm~	袖マーク8cm~
子供用	胸NO. 8cm	背NO.20cm	腰NO.6-8cm	全胸マーク30cm~	片胸マーク10cm~	袖マーク8cm~