

【バレーボール 加工指示書】

有限会社ツチャワークス
FAX **087-835-1340**

発注日 年 月 日

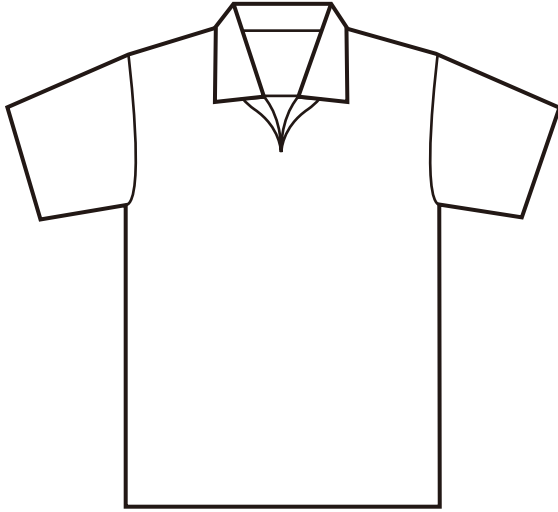
御社名		学校・チーム名	BPS. NO
ご担当			
新規・追加	(前回 年 月)	ジュニア・中学校・高校・一般・家庭婦人・ソフト	当社記入欄
商品入荷予定日 /	ご希望納品日 /	※商品入荷、またはデザイン校了後、7~10営業日ほど頂きます。(土日祝を除く) ※ご希望納品日は確定ではございません。お急ぎの際はご相談ください。	

※素材によって加工できない場合がございます。ご了承ください。

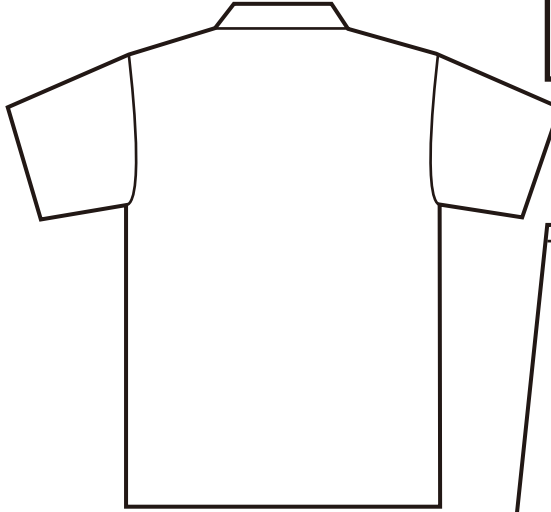
キャプテンマーク取付位置

番号の 上・下

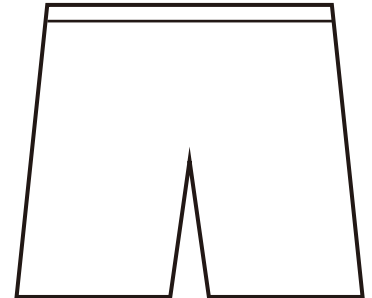
※2010年 家庭婦人用は上に規定変更になりました



前



後



前

加工方法	圧着・カラー転写・直接刺繍・縁取り刺繍・シルクプリント・昇華プリント <small>※ポリエステル100%の白生地のみ可能</small>
	刺繍ワッペン・昇華ワッペン・その他()
マーク生地	ラバー・撥水ラバー・サテン・クロス・キッコシート・ダブルニット・NYマーク・その他()

位置	マーク内容	書体	配色			指定サイズ	備考
胸	全面	No. 型	文字	フチ	フチ外		
	右片胸						
	左片胸						
背							
袖	右・左						
腰	右・左						
胸番	右・左・中央						
背番							
腰番	右・左						

特記事項・品番など

バレーボール用マーク規定サイズ
※あくまで目安です。所属団体や大会の規定を必ずご確認ください。

6人制(大人用) 胸NO.15cm 背NO.20cm 腰NO.6cm 6人制(子供用) 胸NO.10cm 背NO.15cm 腰NO.6~8cm
9人制 胸NO.10cm~ 背NO.15cm~ 腰NO.6cm